



Online-Antragsverfahren für Schülerfahrkarten
der Kreise Dithmarschen, Herzogtum
Lauenburg, Pinneberg, Schleswig-Flensburg,
Segeberg und Stormarn

Ausgabe Kreis Dithmarschen



**JETZT SUPER EASY
ZUR NEUEN
SCHÜLERFAHRKARTE**



Was ist neu?

Ab dem Schuljahr 2024/25 wird es für Schülerinnen und Schüler mit Wohnsitz im Kreis Dithmarschen ein neues und einheitliches **Online-Verfahren** zur Beantragung von Schülerfahrkarten geben. Der eigens hierfür konzipierte Online-Antrag OLAV wird bereits in den Kreisen Herzogtum Lauenburg, Pinneberg, Segeberg und Stormarn eingesetzt und steht ab dem **27. Mai 2024** über die Homepage **www.ticket-olav.de** auch Antragstellerinnen und Antragstellern aus dem Kreis Dithmarschen zur Verfügung.

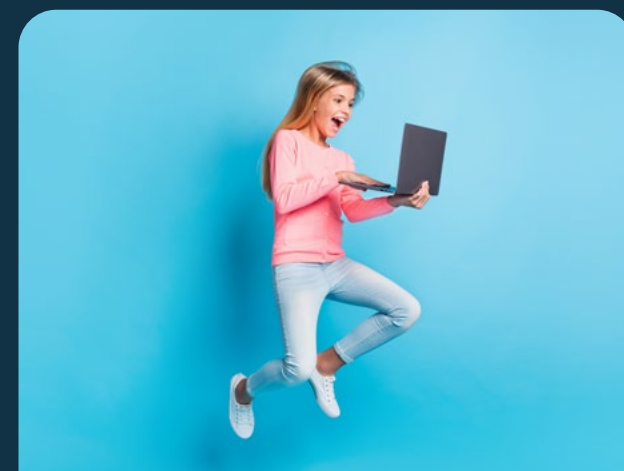
Wer ist berechtigt?

Auf Antragstellung erhalten alle Schülerinnen und Schüler mit Hauptwohnsitz im Kreis Dithmarschen, die eine Grundschule, eine Klasse der Jahrgangsstufen 5 - 13 einer weiterführenden allgemeinbildenden Schule, das Berufsbildungs-

zentrum Dithmarschen (BBZ), die Freie Waldorfschule Wöhrden oder ein Förderzentrum besuchen, eine Schülerfahrkarte. Ob die Voraussetzungen erfüllt werden, wird bereits während der Antragstellung geprüft und mitgeteilt.

Wer ist betroffen?

Für **alle berechtigten Schülerinnen und Schüler** ist für das Schuljahr 2024/25 ein neuer Antrag zum Erhalt einer Fahrkarte zu stellen, auch wenn diese bereits in den Vorjahren über ihren Schulträger oder Kreis eine Fahrkarte erhalten haben.





Was wird für den Antrag benötigt?

Neben einem Zugang zum Internet (z.B. via Notebook oder Smartphone) wird nur ein **digitales Passbild** des Schulkindes auf dem Endgerät benötigt.

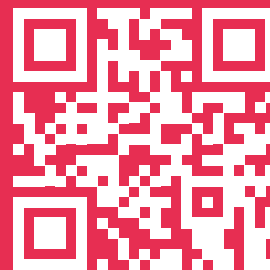
Was ist noch wichtig?

Online-Anträge für das Schuljahr 2024/25 können jederzeit gestellt werden. Allerdings kann nur sichergestellt werden, dass die Fahrkarte zum Beginn des neuen Schuljahres in der Schule ausgegeben wird, wenn der Antrag bis spätestens zum **30. Juni 2024** über das Online-Verfahren eingereicht wurde.

Durch die Schulen, Schulträger und Kreise für das Schuljahr 2023/24 ausgegebene Fahrkarten werden spätestens zum **31. August 2024** ungültig. Alte Fahrkarten sind bei der ausgebenden Stelle abzugeben.

Wo gibt es weitere Informationen?

Auf der Homepage www.ticket-olav.de unter der Rubrik FAQ, sind weitere Informationen rund um das Schülerfahrkartenverfahren zu finden. Zudem steht allen Betroffenen die Schülerfahrkartenhotline der Zentralen Stelle Schülerfahrkarten in Ratzeburg unter der Rufnummer **04541 888-288** montags und mittwochs in der Zeit von 9:00 bis 11:00 Uhr sowie donnerstags von 14:00 bis 16:00 Uhr zur Verfügung.



SCANNE DEN QR-CODE UND GELANGE DIREKT ZUM ANTRAG.

Kontakt

Zentrale Stelle Schülerfahrkarten
der Kreise Dithmarschen, Herzogtum Lauenburg, Pinneberg, Schleswig-Flensburg, Segeberg und Stormarn

Barlachstraße 2
23909 Ratzeburg

Telefon: 04541 888-288
E-Mail: olav@kreis-rz.de



Kreis Dithmarschen



KREIS HERZOGTUM LAUENBURG

kreis  pinneberg

 Kreis Schleswig-Flensburg

 KREIS SEGEBERG

KREIS STORMARN 